

A.S.D. BUIESE

0 2

ASD TOLMEZZO CARNIA

74' G.Cristofoli, 80' Micelli G.

Sabato | 14 Dicembre 2019 | 15:30

#BuiTol

FORMAZIONI

Allenatore **Baraccetti Marco**

90'	FORNASIERE	1
	GENNARO	2
	POLETTINI	3
	PIGNATA	4
	MOLINARO	5
	CIANI	6
	PETROCELLO	7
41'	MUZZOLINI	8
16'	PEREZ	9
87'	ONYECHIERE	10
60' 26'	RIGHINI	11
A DISPOSIZIONE		
	MICHELI	12
	BANDERA	13
	NICOLOSO G.	14
60'	BASSI	15
	PONTELLI	16
87'	MUSSINANO	17

Allenatore **Joszef Negyedi**

	DI GIUSTO	
	ZANIER	90'
	DRAMMEH	58' 24'
	SCARSINI	
	ROVERE M.	49'
	FABRIS D.	
	MADI	84'
	FABRIS S.	
	PASTA	61'
	MICELLI G.	88'
	SABIDUSSI	
A DISPOSIZIONE		
	D.CRISTOFOLI	
	NASSIVERA MAT.	
	MICELLI L.	58'
	DE TONI	90'
	VALENT	
	NASSIVERA MAR.	88'
	G.CRISTOFOLI	61'
	VIDOTTI	84'
	CIMENTI	

STATISTICHE GENERALI

CONFRONTO PRIMO/SECONDO TEMPO

A.S.D. BUIESE

0	Assist	0
2 (0)	Tiri (in porta)	6 (3)
3	Calci d'angolo	2
3	Cartellini gialli	1
0	Cartellini rossi	0
2	Fuorigioco	3
0	Sostituzioni	2

TOTALI

A.S.D. BUIESE ASD TOLMEZZO...

41	Possesso palla (%)	59
0	Assist	2
8 (3)	Tiri (in porta)	12 (6)
5	Calci d'angolo	2
4	Cartellini gialli	2
0	Cartellini rossi	0
5	Fuorigioco	3
2	Sostituzioni	5

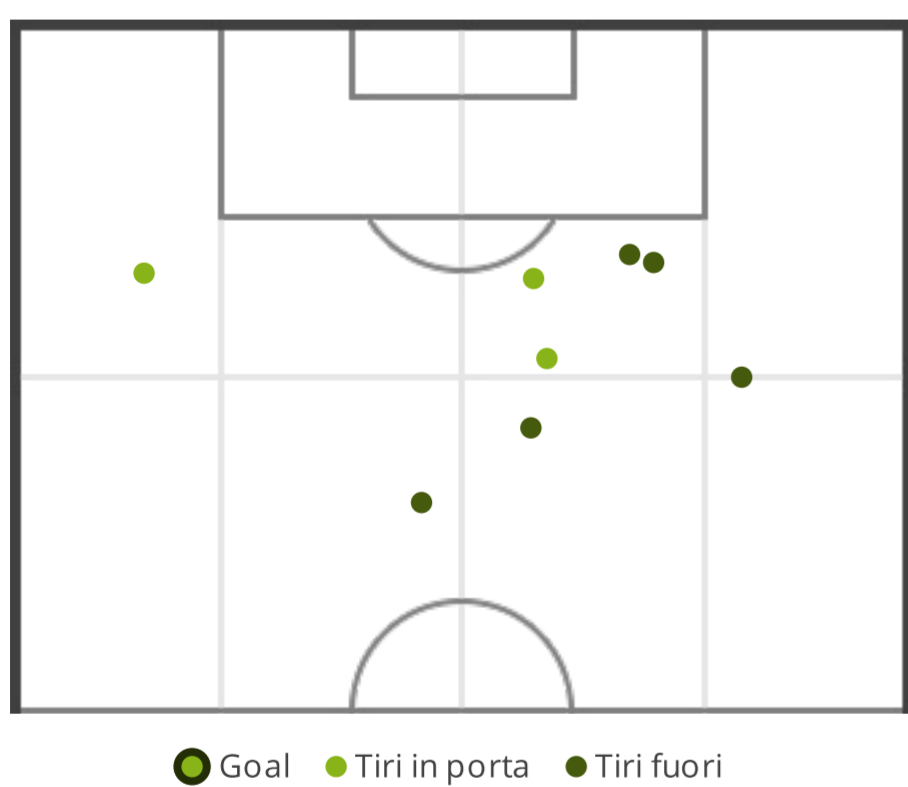
CONFRONTO PRIMO/SECONDO TEMPO

ASD TOLMEZZO CARNIA

0	Assist	2
2 (0)	Tiri (in porta)	10 (6)
0	Calci d'angolo	2
1	Cartellini gialli	1
0	Cartellini rossi	0
2	Fuorigioco	1
0	Sostituzioni	5

STATISTICHE TIRI

POSIZIONI



PRIMO TEMPO

2 (0)	Tiri (in porta)	2 (0)
23.04	Distanza media al tiro (m)	27.58
22'30"	1 tiro ogni (min)	22'30"



% tiri in porta



SECONDO TEMPO

6 (3)	Tiri (in porta)	10 (6)
27.09	Distanza media al tiro (m)	17.92
7'30"	1 tiro ogni (min)	4'30"



% tiri in porta

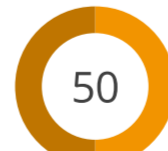


TOTALI

8 (3)	Tiri (in porta)	12 (6)
23.51	Distanza media al tiro (m)	19.62
11'15"	1 tiro ogni (min)	7'30"

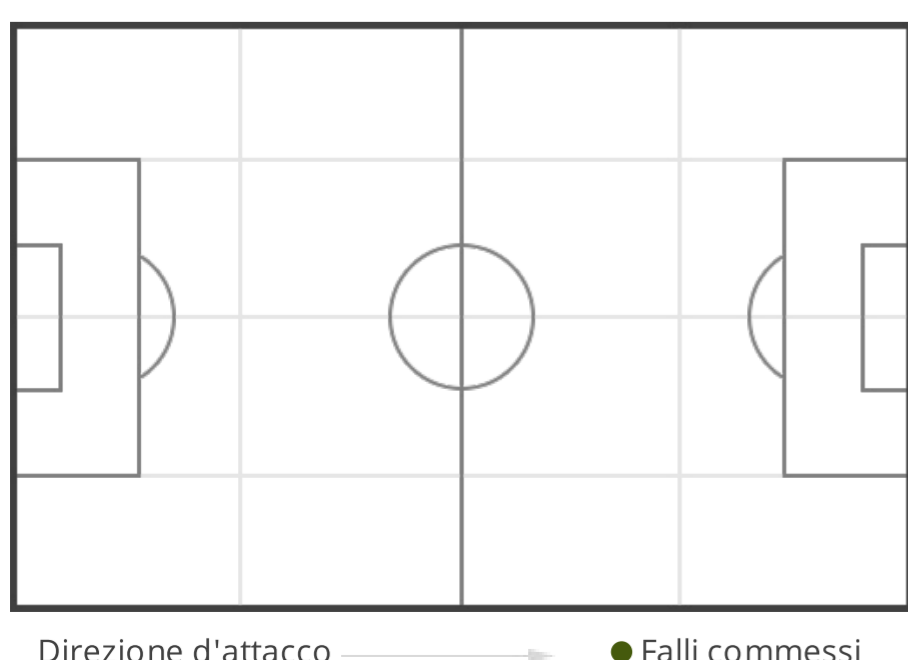


% tiri in porta



STATISTICHE FALLI

POSIZIONI



PRIMO TEMPO

0	Falli commessi	0
0	Falli subiti	0

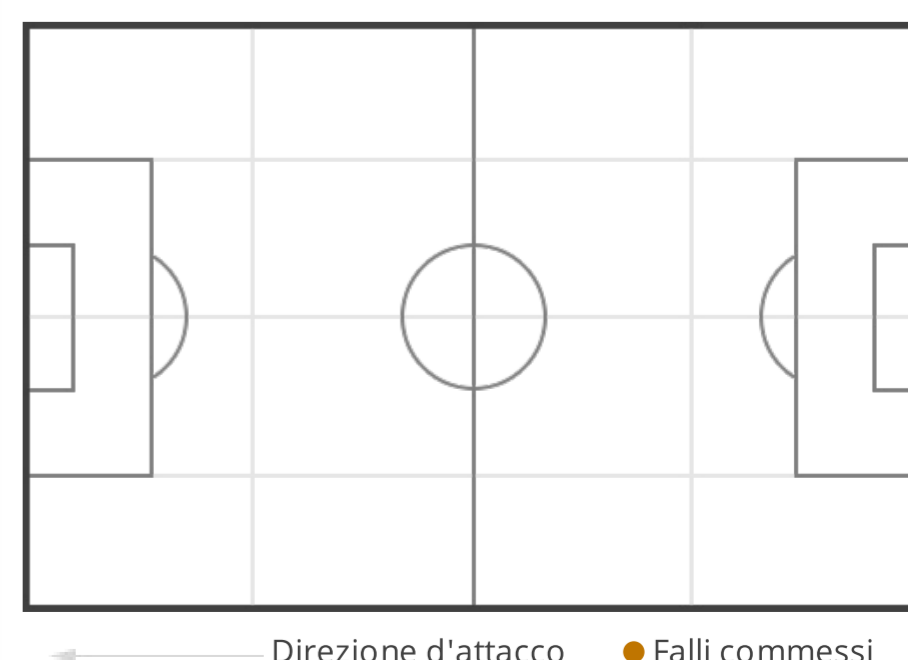
SECONDO TEMPO

0	Falli commessi	0
0	Falli subiti	0

TOTALI

0	Falli commessi	0
0	Falli subiti	0

POSIZIONI



Guarda tutti i dettagli del match su:

goal.sh/m/hx27w222b